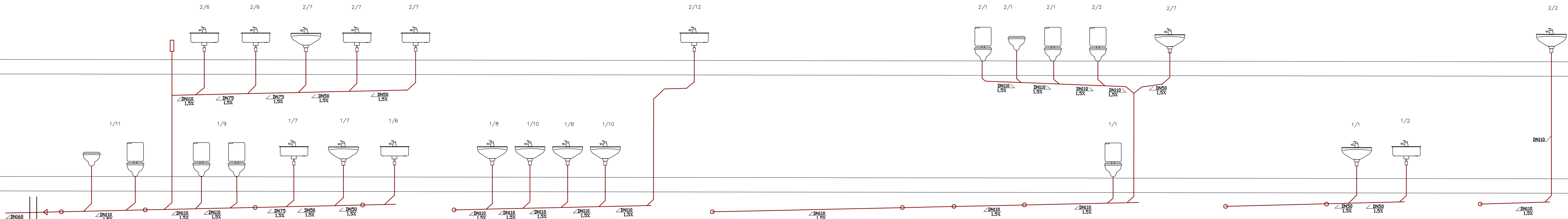


PIĄTRO

PARTER

PIWNICA



LEGENDA:

- ZIMNA WODA
- CIEPŁA WODA UŻYTKOWA
- CYRKULACJA C.W.U.
- KANALIZACJA SANITARNA
- U UMYWALKA
- ZŁ ZLEWOZMYWAK
- Wp WPUST PODLOGOWY
- Mu MISKA USTĄPOWA
- Zr ZAWÓR ZE ZŁOŻKĄ DO WŁA
- MuN MISKA USTĄPOWA DLA NIEPEŁNOSPRAWNYCH
- UmN UMYWALKA DLA NIEPEŁNOSPRAWNYCH
- Pis PISUAR
- ZNP AUTOMATYCZNY ZAWÓR NAPIEWIETRZAJĄCY
- CZ CZYSZCZAK

UWAGI:

- Projekt należy realizować w oparciu o przepisy, prawo budowlane, normy, warunki techniczne oraz zgodnie z zasadami wiedzy budowlanej.
- Rysunki techniczne należy czytać z odpowiednimi dokumentami, rysunkami architektonicznymi oraz instalacyjnymi.
- Wszystkie wymiary podano w milimetrach, o ile nie oznaczono inaczej.
- Wszystkie poziomy podano w metrach, o ile nie oznaczono inaczej.
- Ważne są tylko wymiary opisane, nie należy skalować wymiarów z rysunków.

prawa autorskie nie jest jego opracowanie zastrzeżone...  
kopiowanie zabronione

WAGA! Należy czytać rysunek w całości i zgodnie z zasadami wiedzy budowlanej oraz instalacyjnymi, rysunkami architektonicznymi oraz instalacyjnymi.

autor: projektant

PROJEKT SPECBUD wersja 9.0  
NR 09/CA/183  
Wersja pełna DXF

Atlantis RENDER 3

BricsCad V8 Pro PL  
Wersja 14.0.0.0  
Praca na projekcie

Mapa 09.01.2017  
Wielkość 1:1000  
Wielkość 1:1000

CORELDRAW  
GRAPHICS - SUITE X4  
UR 11/22/11 11:11:11 AM

PROJEKT SPECBUD STARTED EDITION 2  
Wersja 14.0.0.0  
Praca na projekcie

PROJEKTANT	NUMER UPRAWNIEN	PODPIS
mgr inż. JUSTYNA CHOLEWA	nr. uprawnień 06/02	
OPRACOWANIE	NUMER UPRAWNIEN	PODPIS
mgr inż. JUSTYNA CHOLEWA	nr. uprawnień 06/02	
SPRAWDZAJĄCY	NUMER UPRAWNIEN	PODPIS

TEMAT RYSUNKU	RZUT ROZWINIENIE INSTALACJI KANALIZACYJNEJ
NAZWA INWESTYCJI	PROJEKT BUDOWLANO - WYKONAWCZY REMONTU BUDYNKU PEŁNIACEGO FUNKCJE SPOŁECZNO-KULTURALNE W NIEGOWONICACH WRAZ Z ZAGOSPODAROWANIEM TERENU
ADRES INWESTYCJI	ul. Wierzbowa 5, 42-450 Niegowonice
INWESTOR	Gmina Łazy z siedzibą przy ul. Traugutta nr 15, 42-450 Łazy

architekt mgr inż. Andrzej Woźniak	SKALA RYSUNKU
PB-W	1:150
BRANZA	DATA
INST. SANIT.	12.2015
NR RYSUNKU	WK_05
	00-13